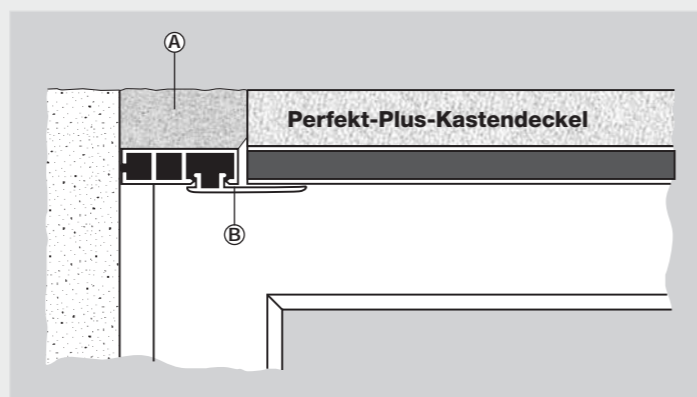
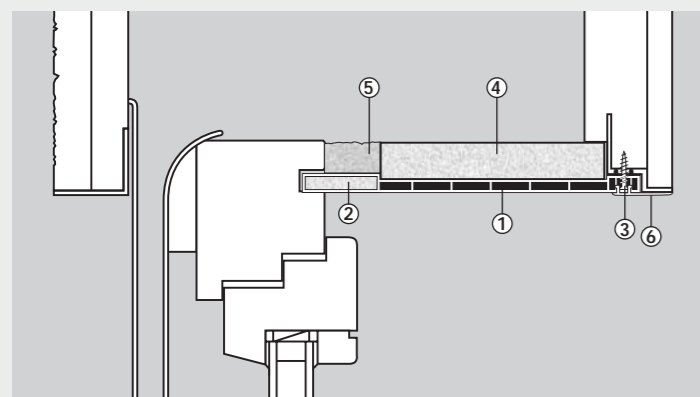


## LEHR Kastendeckel Perfekt Plus – Perfektion bis ins Detail



### 1. Der Korpus

Extrudiertes Hohlkammerprofil aus durchgefärbtem Hart-PVC (Farbe altweiß) – kein Verziehen, kein Quellen, kein Streichen mehr. Ausgezeichnete Stabilität durch die Profilform, optimierte Dämmwirkung durch isolierende Luftpolster.

Lieferbar in 600 cm Länge und in den üblichen Breiten von 10,5, 14, 16, 18, 22 und 27 cm.

### 2. Einschiebefeder

mit Styropor-Einlage für den paßgenauen Sitz des Kastendeckels in der Nut des Fensterprofils. Das PVC-Material kann problemlos geschnitten werden, so dass sich Maßtoleranzen hier problemlos ausgleichen lassen.

### 3. Verschraubung

Zur Raumseite hin schmiegt sich der Kastendeckel Perfekt Plus mit den beiden Dichtlippen an das Profil der Kastenschiene und wird hier dauerhaft dicht verschraubt – auf Wunsch mit verdecktem Schraubkanal.

### 4. Dämmauflage

20 mm starke, isolierende **Neopor-Hartschaum-Auflage, Lambda-Wert  $\lambda = 0,031 \text{ W/(mK)}$ .**

Für noch bessere Dämmwerte empfehlen wir die **PUR-Hartschaum-Auflage, Lambda-Wert  $\lambda = 0,025 \text{ W/(mK)}$ , damit wird ein R-Wert von  $0,74 \text{ m}^2\text{K/W}$  erreicht.**

### 5. Abdichtung

Die dauerelastische Schaumstoffschicht zwischen Dämmauflage und Fensterrahmen verdichtet sich beim Einschleiben des Kastendeckels: So werden auch in diesem kritischen Anschlussbereich Maßtoleranzen ohne Wirkungsverluste ausgeglichen.

### 6. Klipsprofile

Bei Verwendung von Kastendeckeln mit Schraubkanal kann eines von 3 Klipsprofilen verwendet werden, nicht nur um den Schraubkanal zu verschließen, sondern auch um die innere Aluminiumschiene ganz ohne zusätzliche Malerarbeiten zu verdecken.

### Laibungsanschluss (A)

Das Hohlkammerprofil bildet die seitliche Verbindung zwischen Kastendeckel und Mauer. Seine überstehende, elastische Schaumstoffauflage sorgt für einen zuverlässig dichten Abschluss und gleicht Maßtoleranzen aus. Die abgedichtete, aber noch sichtbare Fuge zwischen Kastendeckel und Laibungs-Dichtprofil wird mit einem **Klipsprofil (B)** abgedeckt.

### Mehr als gute Messwerte:

Wichtiger jedoch als der rein rechnerisch ermittelte Wert ist die Gesamtleistung dieser LEHR-Entwicklung, vor allem als Beitrag zur Effizienz der LEHR Kastensysteme STABIL, ST 200 und des Energiesparpakets.

### Prüfergebnisse

$\lambda$	R	U
Lambda	$\text{m}^2\text{K/W}$	$\text{W}/(\text{m}^2\text{K})$
0,035*	0,60	1,3
0,031**	0,64	1,2
0,025***	0,74	1,1

\* mit Polystyrol-Dämmung (Styropor)  
\*\* mit Neopor-Dämmung  
\*\*\* mit beidseitig kaschiertem PUR-Schaum und Alufolie

In allen Fällen liegt der Wert des Wärmedurchlasswiderstandes R oberhalb der Mindestanforderung gemäß DIN 4108-2 von  $R = 0,55$ .

Mit diesem Kastendeckel können so je nach Ausführung zwischen 9% und 35% bessere Wärmedämmwerte als bei alternativer Bauart erzielt werden.

LEHR Rolladen-Kastensysteme  
Talstraße 20  
71546 Aspach  
Tel. (0 71 91) 2 05 05  
Fax (0 71 91) 2 21 05  
Info@helmut-lehr.de  
www.helmut-lehr.de  
Mitglied im  
Bundesverband R+S e.V.

## LEHR – Kastendeckel Perfekt Plus

Noch bessere Wärmedämmung mit neuer Neopor-Auflage!



# Der LEHR Kastendeckel Perfekt Plus

Die aktuelle EnEV fordert für die Revisionsdeckel von Rolladenkästen eine 20 mm starke Wärmedämmung, Lambda-Wert  $\lambda = 0,035 \text{ W/(mK)}$ .

Das gesamte LEHR-Programm erfüllt in jeder Beziehung die strengen Vorgaben der aktuellen Energiesparverordnung.

Der Kastendeckel Perfekt Plus als perfekte Ergänzung der meisten LEHR Kastensysteme ist mit der neuen Neopor-Auflage um 18% besser als vergleichbare Styropor-Auflagen und durch die aktuelle EnEV ein äußerst wichtiges Bauelement: Er sorgt für den fugendichten Abschluss der Konstruktion, ist schnell, einfach und sauber montiert.

Als einzig sichtbarer Teil des montierten Rolladenkastens wird er auch hohen ästhetischen Ansprüchen gerecht.

Der Kastendeckel Perfekt Plus – eine patentierte Entwicklung, – ein durchdachtes, zuverlässiges, fugen- und winddichtes System, – ein typisches LEHR-Produkt.

Die durchdachte, ausgereifte Konstruktion und die Verwendung hochwertiger Materialien machen den Kastendeckel Perfekt Plus zur idealen Ergänzung vieler Rolladenkästen.

Selbstverständlich kann dieser auch für die Kastensysteme anderer Hersteller eingesetzt werden – bei Bedarf sind passende Zusatzprofile erhältlich.



Der Korpus ist ein speziell geformtes Hohlkammerprofil aus extrudiertem Hart-PVC mit folgenden Vorteilen:

- Ausgezeichnete Flächenstabilität.
- Verwindungssteif und formstabil auch bei extremen Temperaturen und Witterungen.
- Isolierende Luftpolster in den Kammern des doppelwandigen Profils.
- 2 parallel geführte Dichtlippen aus dauerelastischem Weich-PVC für fugen- und winddichten Anschluss an die Rolladenkastenschiene.
- Sichere Verschraubung mit dem Kasten – optional mit verdecktem Schraubkanal.
- Zur Revision kann der Kastendeckel Perfekt Plus leicht abgenommen werden.

Die hervorragenden Dämmleistungen erzielt der Kastendeckel Perfekt Plus durch die 20 mm starke Neopor-Auflage, damit wird der geforderte Mindestwärmeschutz der aktuellen EnEV bei weitem erreicht.

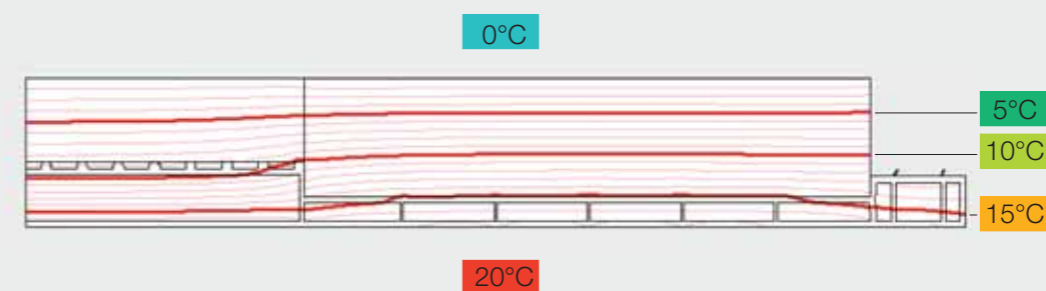
Weitere clevere Details sorgen dafür, dass diese LEHR-Konstruktion zu Recht den Namen »Perfekt« trägt:

- Die patentierte Einschubfeder mit Styropor-Einlage sichert den passgenauen Anschluss an das Blendrahmen-Profil und gleicht Maßtoleranzen am Bau problemlos aus.
- Eine flexible Abdichtung aus dauerelastischem Schaumstoff über der Einschubfeder, die sich situationsspezifisch verdichtet, verbessert die Dämmung in diesem Bereich noch weiter – keine Wärmebrücke, kein Lärmspalt: dieser Deckel hält dicht!
- Die LEHR Kastendeckel Perfekt Plus sind mit Schraubkanal erhältlich. **Hierfür sind 3 verschiedene Breiten von Klipsprofilen zum Abdecken der inneren Aluminiumschiene erhältlich.**

## Das Original von LEHR, das zu Recht so heißt.



### Isothermenverlauf Kastendeckel Perfekt Plus (Neopor)



- Psi-Wert »Ψ« in  $\text{W/(mK)}$  außenmaßbezogen 0,031

Gemäß DIN ISO 10077, Teil 2